



CONECTANDO EMPRESAS CON ODS



# ESTRATEGIA DE CAMBIO CLIMÁTICO



## Objetivo

Adoptar medidas urgentes para combatir el cambio climático y sus efectos



## ODS Conexos:

- ODS 7** Energía asequible y No Contaminante
- ODS 9** Industria, Innovación e Infraestructura
- ODS 12** Producción y Consumo Sostenible.
- ODS 15** Vida de Ecosistemas Terrestres



## Tipo de Iniciativa

Política de la Empresa



## Localización:

- Provincia: Buenos Aires, CABA, Catamarca, Córdoba, Entre Ríos, Medonza, San Juan, San Luis, Tucuman

## METAS QUE ABORDA LA INICIATIVA

**Meta 13.3** Mejorar la educación, la sensibilización y la capacidad humana e institucional respecto de la mitigación del cambio climático, la adaptación a él, la reducción de sus efectos y la alerta temprana.



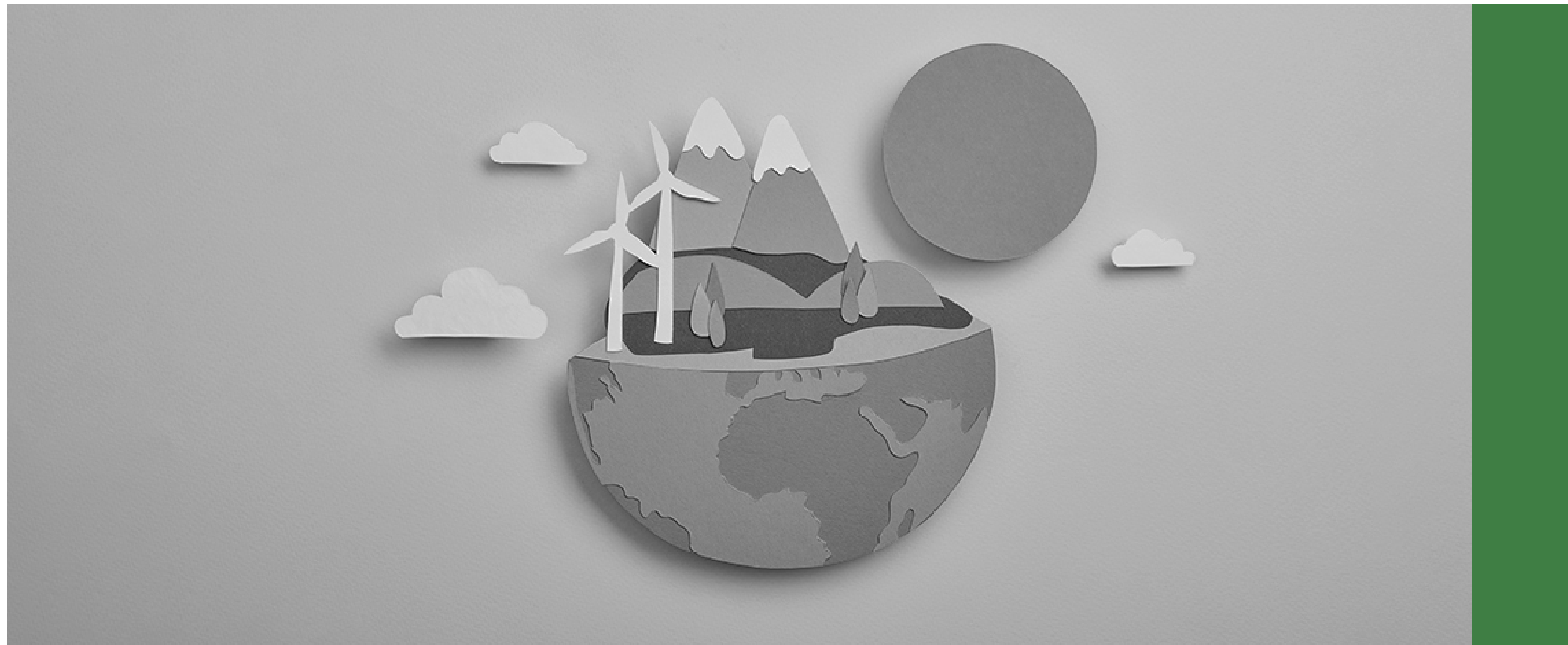
## Palabras Clave:

*"Cambio climático", "Desempeño energético", "Logística sustentable", "Agricultura regenerativa", "biodiversidad".*

# RESUMEN EJECUTIVO

En 2021 se lanzó la Estrategia de Cambio Climático con una meta para reducir las emisiones de gases de efecto invernadero (GEI) de alcance 1, 2 y 3 en un 30% para el 2030 (tomando como base las emisiones del año 2017).

De acuerdo a las principales fuentes de emisiones GEI, se definieron lineamientos de acción y objetivos específicos para lograr la meta con horizonte 2030.





# DESCRIPCIÓN DE LA INICIATIVA

<<Vivir Mejor>>, la Estrategia de Sustentabilidad 2030 de Grupo Arcor establece un compromiso con la Acción por el clima y la biodiversidad: “Creemos que los esfuerzos para mitigar el cambio climático y revertir la pérdida de biodiversidad son necesarios y urgentes, ya que la producción de alimentos depende de la naturaleza y de los servicios ambientales que ofrecen los ecosistemas. Nos comprometemos a accionar en favor del clima, promoviendo un balance de carbono positivo en nuestras actividades. Del mismo modo, nos comprometemos con la preservación de la biodiversidad, favoreciendo una interacción beneficiosa entre las áreas de producción y los ecosistemas naturales. A través de estos compromisos, protegemos y regeneramos los paisajes productivos en los que estamos inmersos.”

Conscientes de las causas y consecuencias del cambio climático para la sociedad, la compañía trabaja en la

cuantificación del impacto de sus operaciones a través del Inventario de Emisiones GEI corporativo y del desarrollo de acciones para reducirlo.

En 2021 se lanzó la Estrategia de Cambio Climático con una meta para reducir las emisiones de gases de efecto invernadero (GEI) de alcance 1, 2 y 3 en un 30% para el 2030 (tomando como base las emisiones del año 2017).

Como empresa líder de la región, la estrategia constituye una responsabilidad y un compromiso muy desafiante que invita a innovar y trabajar, tanto en los procesos como con toda la cadena de valor. Además, el modelo de negocio con integración vertical ofrece más oportunidades de generar sinergias con distintos grupos de interés.

En base a las principales fuentes de emisiones GEI, la estrategia establece los siguientes lineamientos de acción:

- Reducir la intensidad en el uso de energías y profundizar el cambio hacia fuentes de energía renovables, a través del Programa de Desempeño Energético de la compañía.
- Avanzar hacia un transporte más eficiente y menos intenso en carbono.
- Desarrollar e intensificar prácticas agrícolas regenerativas que reduzcan emisiones y maximicen la captación de carbono en el suelo.
- Explorar mecanismos de compensación por captación de carbono.

En base a estos lineamientos de acción, se definieron objetivos específicos por actividad, para poder alcanzar la meta en 2030.



## Barreras encontradas para el desarrollo de las acciones

### ESPACIO TEMPORAL

### OTRAS

La magnitud de la compañía y las diferentes unidades de negocio que la componen, produjeron un trabajo más complejo a la hora de construir el inventario GEI de la compañía. Con el pasar de los años, el inventario se ha ido robusteciendo. Aún quedan desafíos relativos a la diversidad de productos, e identificación de emisiones a la cadena de valor.

## Contribución de la iniciativa al ODS correspondiente

### USO DE INDICADORES POR GESTIÓN Y RESULTADO

En base a las principales fuentes de emisiones GEI, la estrategia establece los siguientes lineamientos de acción:

- Reducir la intensidad en el uso de energías y profundizar el cambio hacia fuentes de energía renovables, a través del Programa de Desempeño Energético de la compañía.
- Avanzar hacia un transporte más eficiente y menos intenso en carbono.
- Desarrollar e intensificar prácticas agrícolas regenerativas que reduzcan emisiones y maximicen la captación de carbono en el suelo.
- Explorar mecanismos de compensación por captación de carbono.

### ENERGÍA:

- Grupo Arcor cuenta con un Comité Corporativo de Eficiencia Energética e impulsa un Programa de Desempeño Energético con los siguientes objetivos específicos:
- El cuidado del ambiente y la reducción en las emisiones GEI.
- La mejora en la rentabilidad de las operaciones.
- El cumplimiento de las normativas legales vigentes.
- La definición de la matriz energética y las mejores estrategias para el abastecimiento de la compañía.
- La búsqueda de la eficiencia energética en los equipos y la disminución de la intensidad energética en nuestras operaciones.
- La propuesta de medidas concretas para la reducción y el ahorro de los consumos energéticos.
- La capacitación y concientización a los colaboradores.
- La exploración de nuevas alternativas de negocios y tecnologías amigables con el ambiente.
- En el marco del programa se definieron metas de reducción en el consumo energético de Grupo Arcor de 2,5% para 2020, 8,8% para 2025 y 15% para 2030, alcanzando un 6,58% en 2021.
- La matriz energética de la empresa sigue evolucionando hacia fuentes

renovables, buscando sustituir los combustibles fósiles para la generación de energía eléctrica y térmica, así como también, acceder por medio de terceros a energía eléctrica de origen renovable en Brasil y México. En Argentina, Grupo Arcor posee tres centrales para la generación de energía eléctrica, una convencional, pero con un esquema de alta eficiencia del tipo ciclo combinado con alimentación a gas natural; y, por otro lado, dos que utilizan como fuente primaria la biomasa (bagazo de caña, chips de madera y licor negro). Esto, sumado al uso de combustibles renovables para la generación de calor hace que, del total de las energías utilizadas, el 57% provenga de fuentes renovables.

### LOGÍSTICA:

- La logística para el abastecimiento y distribución de nuestras materias primas y productos es una de las mayores fuentes de emisión de gases de efecto invernadero de la compañía.
- En 2021, a pesar de aumentar los kilómetros recorridos, se registró una disminución en 9.372 toneladas de CO<sub>2</sub>eq de las emisiones de transporte gracias a iniciativas que impulsamos en el marco de la Estrategia de Logística Sustentable, como escalabilidad y ocupación de bodegas.

### PROGRAMA AGRO SUSTENTABLE

- En 2012 creamos el Programa Agro Sustentable, orientado a asegurar la cantidad, calidad, inocuidad y responsabilidad ambiental y social de las principales materias primas que producimos y adquirimos.
- A través de este programa, nos proponemos elevar el estándar de desempeño productivo, ambiental y social de las cadenas agrícolas de las que participamos, promoviendo las mejores prácticas de producción, la adopción de tecnología e innovación y la búsqueda de soluciones para sus principales desafíos.
- La estrategia de intervención para cada uno de los insumos depende de la trazabilidad de cada cadena y de los riesgos y oportunidades que emergen de cada uno en términos de sustentabilidad.



**<<Vivir Mejor>>**, la Estrategia de Sustentabilidad 2030 de Grupo Arcor establece un compromiso con la Acción por el clima y la biodiversidad.

## Alianzas Estratégicas

- *Privadas (Cadena de valor/Empresa par)*

*Se utilizan distintos marcos internacionales para realizar el Inventario de Emisiones GEI de Grupo Arcor.*


## Cadena de Valor

*Se interactúa con distintos actores de la cadena de valor para compartir información relevante acerca de emisiones, que puedan impactar en el propio inventario, así como también, de prácticas estratégicas para reducirlas.*




# Anexo




 **VIVIR mejor**

*Acción por el clima y la biodiversidad*

 Creemos que los esfuerzos para mitigar el cambio climático y revertir la pérdida de biodiversidad son necesarios y urgentes, ya que la producción de alimentos depende de la naturaleza y de los servicios ambientales que ofrecen los ecosistemas.

Nos comprometemos a accionar en favor del clima, promoviendo un balance de carbono positivo en nuestras actividades. Del mismo modo, nos comprometemos con la preservación de la biodiversidad, favoreciendo una interacción beneficiosa entre las áreas de producción y los ecosistemas naturales.

A través de estos compromisos, protegemos y regeneramos los paisajes productivos en los que estamos inmersos.





# Anexo



**Política de Sustentabilidad**  
(Archivo PDF)



**Reporte de Sustentabilidad**  
(Archivo PDF)





Esta iniciativa se presentó en el marco del programa "Conectando Empresas con ODS" desarrollado por CEADS en alianza con EY Argentina.

COPYRIGHT 2022